

## Venuesheet Kulturzentrum neun

### ALLGEMEIN

#### **Kapazität**

max. 495 unbestuhlt  
max. 330 in Reihenbestuhlung  
max. 300 mit Biertischgarnituren  
max. 200 bei Bestuhlung mit Tischen

#### **Größe**

Große Veranstaltungshalle: 366,45 m<sup>2</sup>

#### **Bühne**

Grundfläche: 90 m<sup>2</sup>  
Höhe: 1m  
Szenenfläche: Breite 10 m (+ 2x 2,5m Storage), Tiefe 5,5 m (+ 0,5m Umlauf)

#### **Backstage**

Insgesamt: 33 m<sup>2</sup>  
Teeküche: 11 m<sup>2</sup>  
Raum 1: 15 m<sup>2</sup>  
Raum 2: 16 m<sup>2</sup>  
Dusche und WC vorhanden

### ELEKTROTECHNIK

#### **Bühne**

02x CEE 32A  
04x CEE 16A  
08x Schuko 16A

#### **Outdoor**

01x CEE 32A  
02x Schuko 16A

### TONTECHNIK

#### **FOH**

01x Soundcraft VI3000, 32 Inputs, 16 Outputs, Dante  
01x Soundcraft Stagerack, 56 Inputs, 16 Outputs  
01x Tascam CD-200 SB  
01x HighEndSystems Road Hog 4  
01x Yamaha DM3, Dante  
01x Yamaha TIO16/8  
01x Yamaha TF-Rack, 16 Inputs, 8 Outputs, Dante

#### **PA**

08x Nexo Geo S1210, Aktiv, 1 x 1,4" / 1 x 12", 10° x 120°  
02x Nexo Geo S1230, Aktiv, 1 x 1,4" / 1 x 12", 30° x 120°  
02x Nexo RS18, 2 x 18"  
02x Nexo PS10 R2, Passiv, 1 x 1" / 1 x 10", 100° x 55°  
02x Nexo NXAMP 4x4, 4 x 4000 Watt an 2 Ohm

### **Monitoring**

08x Nexo 45°N12, Passiv, 1 x 12"  
01x Nexo PS15-R2, Passiv, 1 x 2" / 1 x 15", 55°/100° x 55°  
01x Nexo LS18, 1 x 18"  
02x Nexo NXAMP 4x4, 4 x 4000 Watt an 2 Ohm

### **ELA**

01x RCF VLA 240 C  
01x Tascam CD Player  
04x EV Evid 4.2 (Foyer)  
04x BiAmp CMX20T (Toiletten)

### **Induktive Höranlage**

01x Ampetronic MLD9

## **LICHTTECHNIK**

### **FOH**

01x Highend Systems RoadHog 4  
01x Visual Productions QuadCore

### **Lichttechnik Bühne**

24x Cameo F2 FC  
02x Chauvet StrikeArray 4  
12x Chauvet Rogue R2X Wash  
06x Chauvet Rogue R1 BeamWash  
04x Chauvet R1X Wash  
10x JB P9 Spot  
06x Ignition Co6 V2 Flood  
01x Smoke Factory Tour Hazer II

### **Lichttechnik Halle**

08x Martin MAC101 Wash  
06x Chauvet Maverick Force S Spot

### **Lichttechnik Atmo**

24x Cameo Flat Pro XS7  
08x Eurolite LED Color Curtain

## **MEDIEN-TECHNIK**

01x EIKI LC HDT 20  
01x EIKI Optik 0,8  
01x BARCO DCS 200  
01x Tascam DV-D01U  
03x Spatz Fiberone DVI TX Double  
06x Spatz Fibreone DVI RX Single  
01x Blackmagic ATEM ISO Extreme

## **WLAN**

06x Ubiquiti UAP AC-HD Accesspoint  
01x Öffentliches WLAN  
01x Anpassbare WLAN SSID  
01x Produktions-WLAN

## ANFAHRT

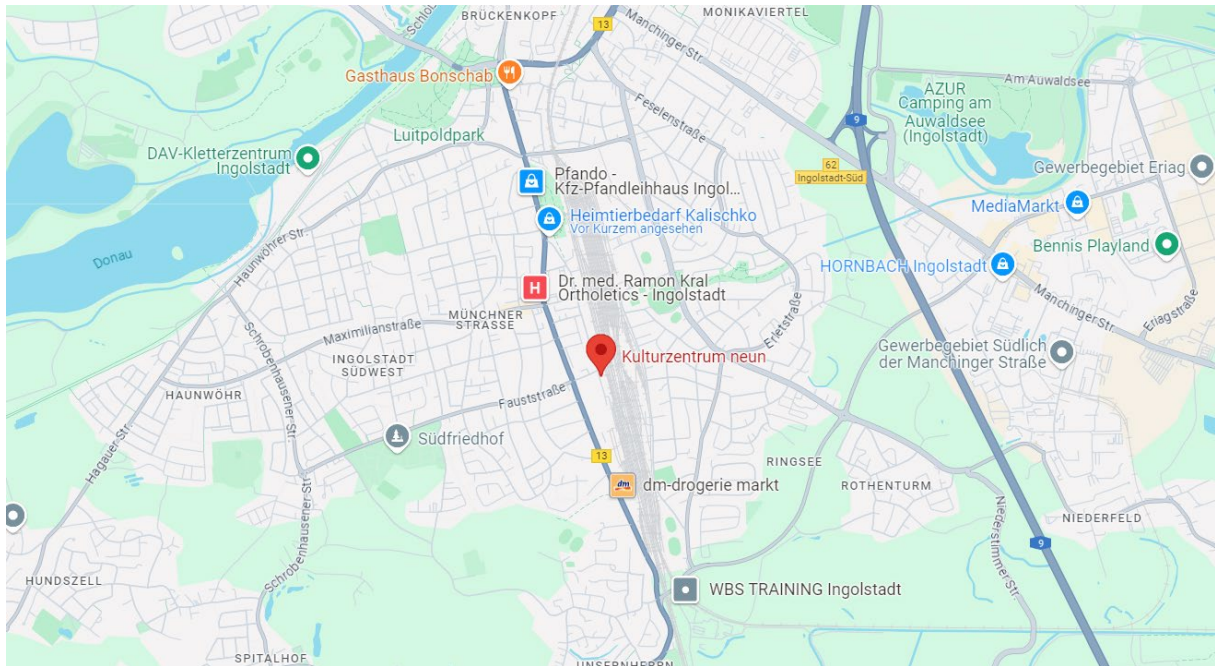


Abbildung 1: Übersicht Anfahrt

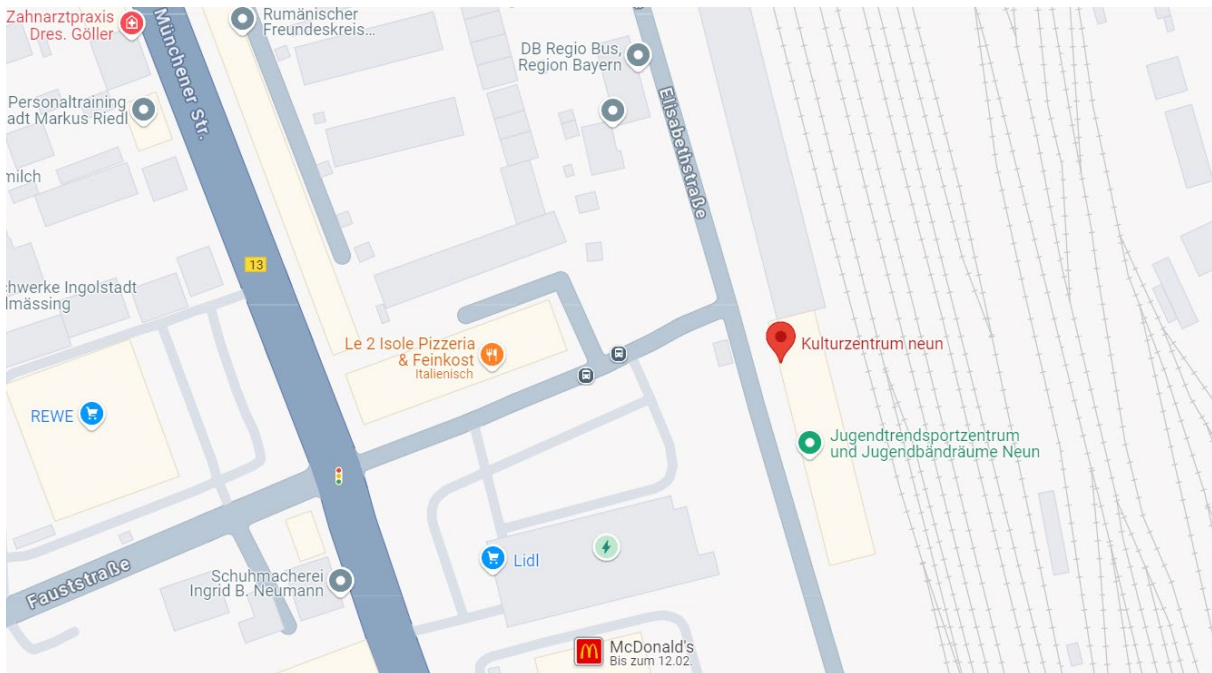


Abbildung 2: Übersicht Anfahrt



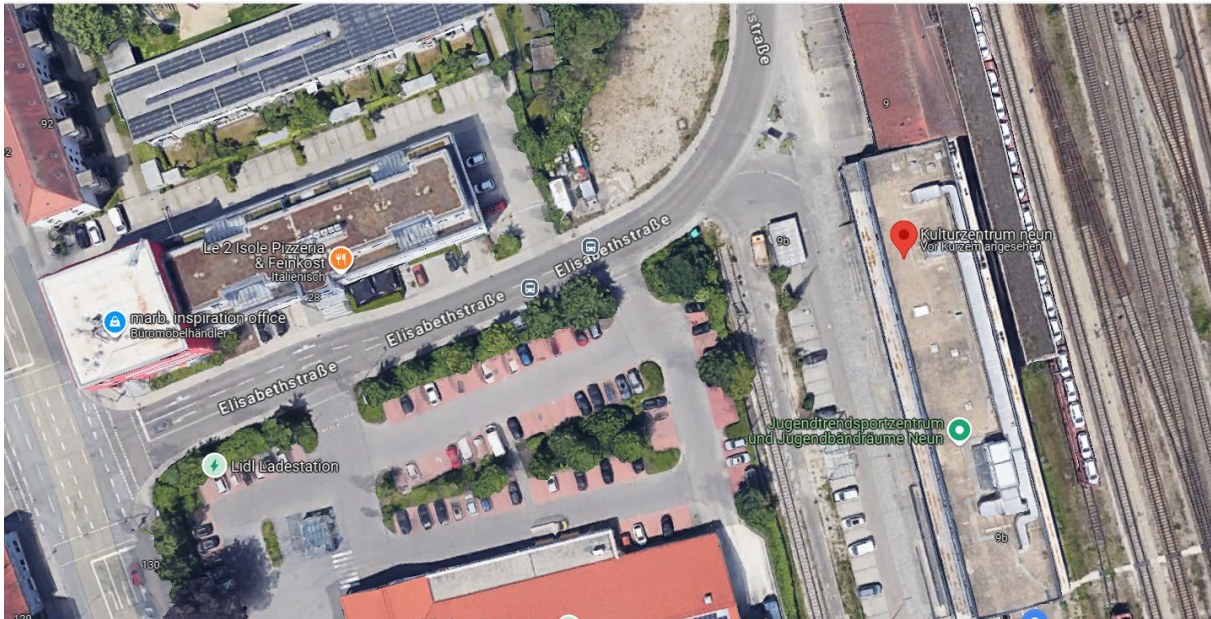


Abbildung 3: Übersicht Anfahrt Satellit

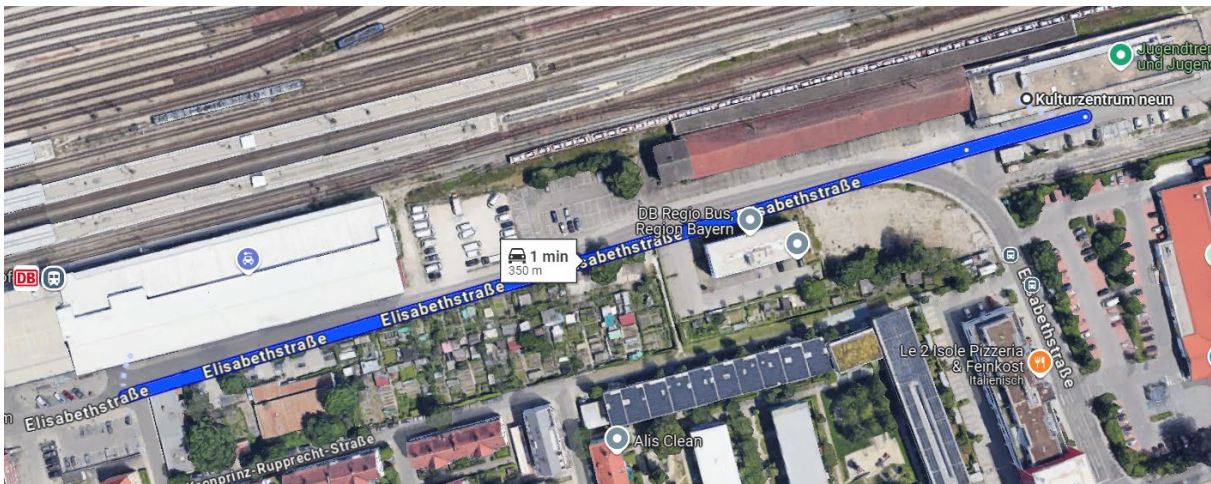


Abbildung 4: Anfahrt Hauptbahnhof/Parkhaus

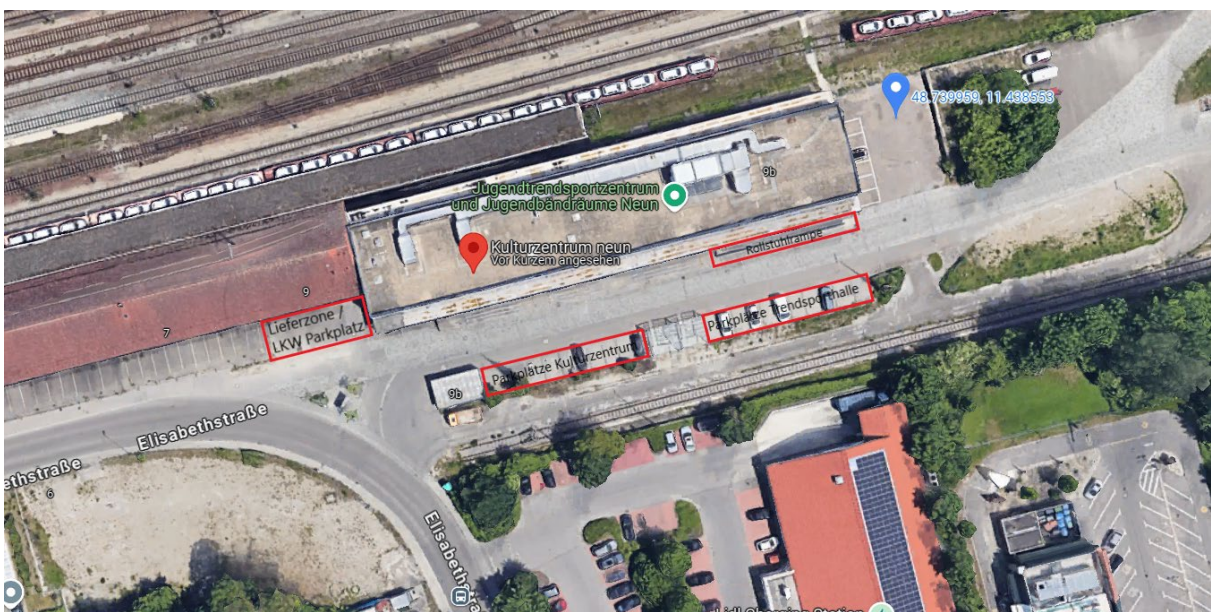


Abbildung 5: Übersicht Parkplätze



## CAD-PLÄNE

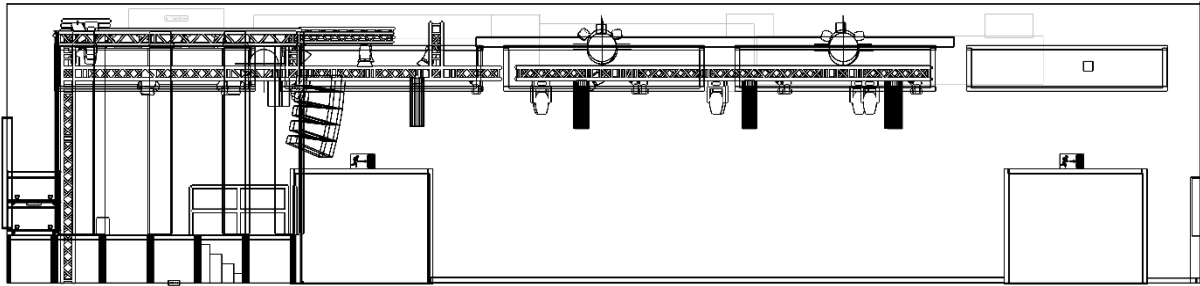


Abbildung 6: Sideview

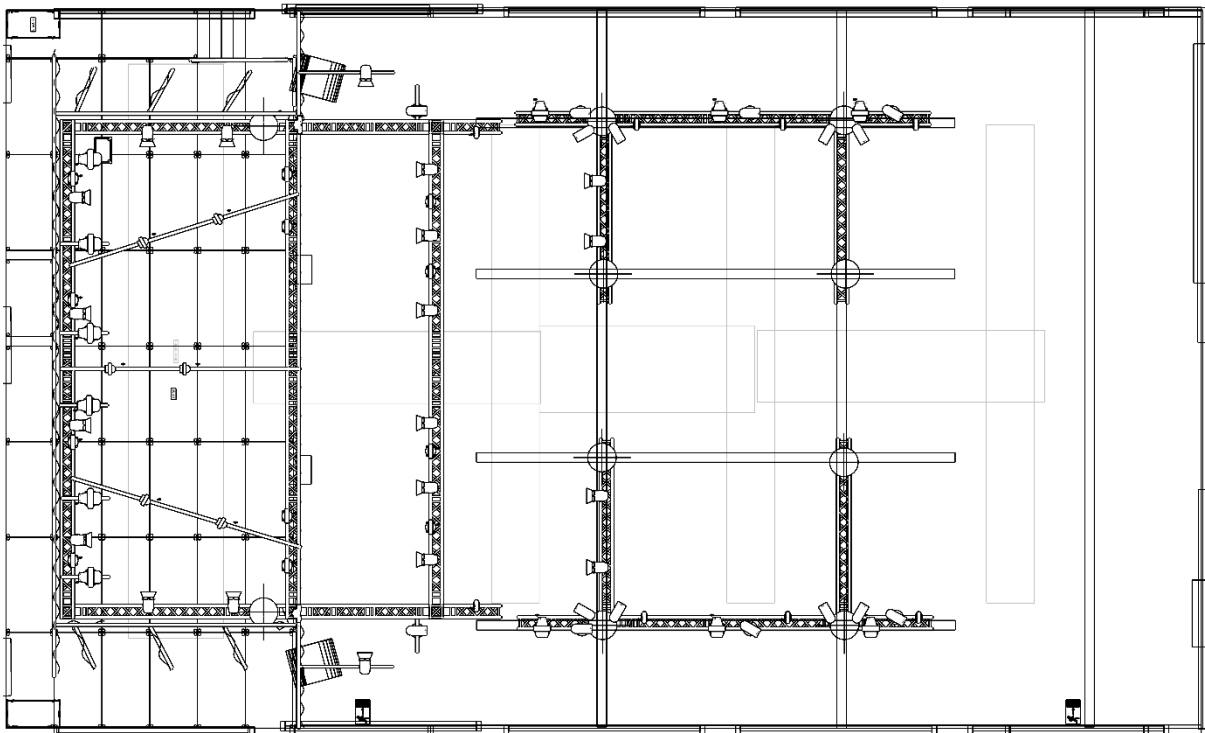


Abbildung 7: Topview

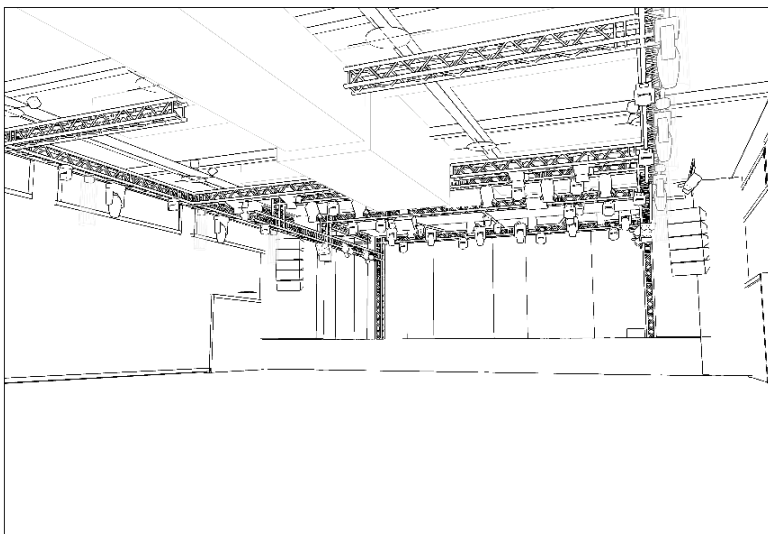


Abbildung 8: Perspective

## BESTUHLUNG

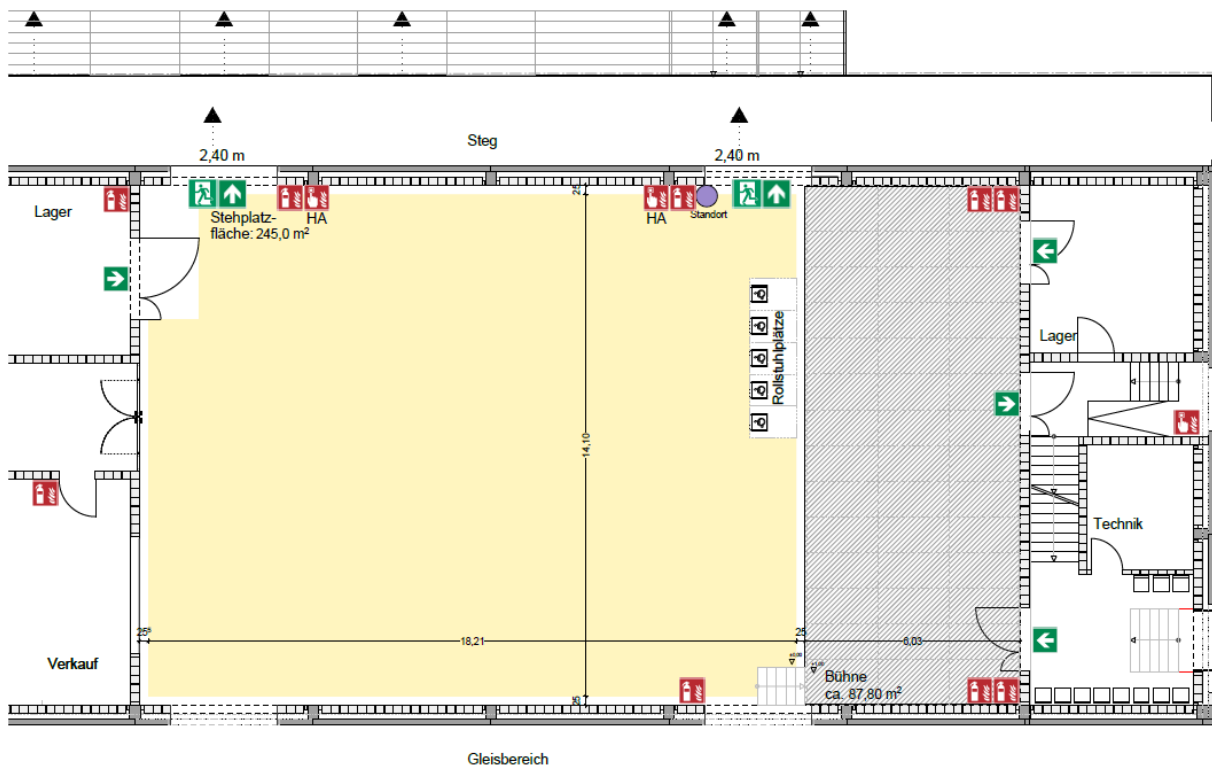


Abbildung 9: Ohne Bestuhlung

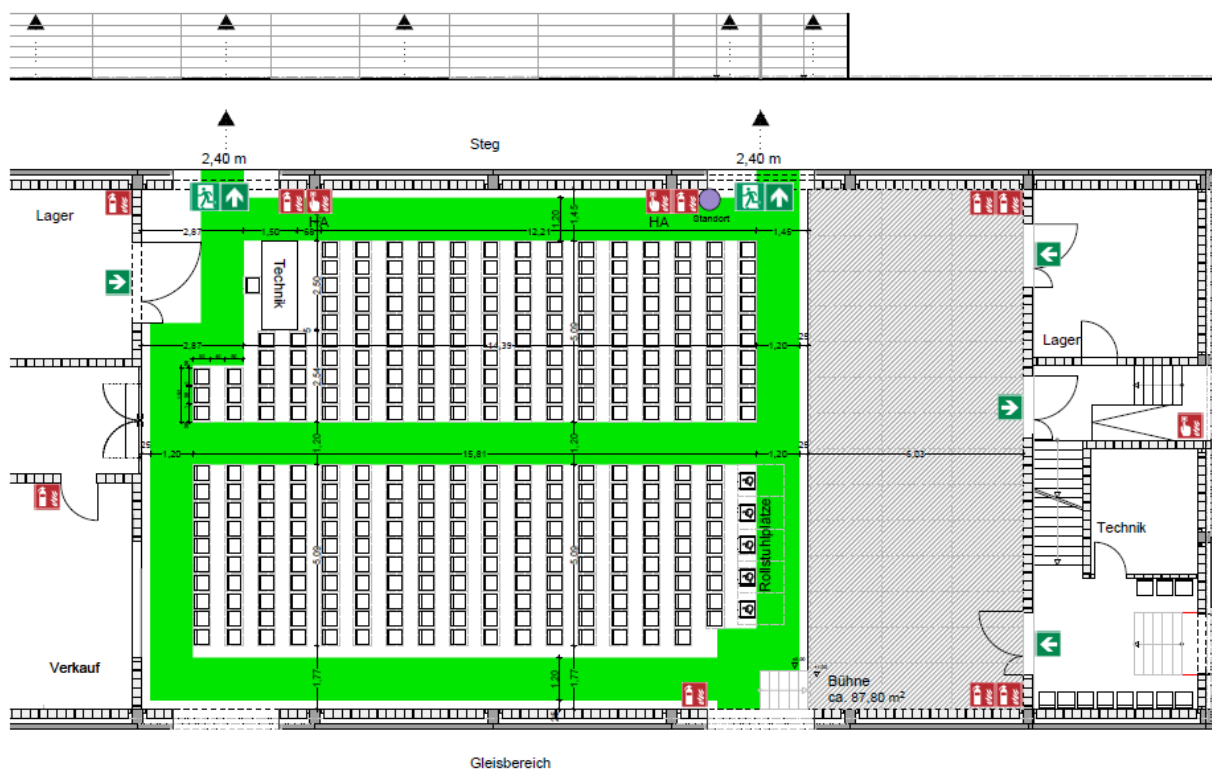


Abbildung 10: Reihenbestuhlung 330P